

北陸病院

地域医療連携室だより



Hokuriku Hospital News Letter

日本医療機能評価機構指定病院



Vol.07

2008.3.19

早春の候、今年も
宜しくお祈りします



地域医療連携室長（副院長）
清水淳三

早春とは名のみで、まだまだ寒さ厳しき折、近隣の先生方にはいかがお過ごしでしょうか？ 日頃より、大切な患者様を北陸病院にご紹介頂き、心より感謝申し上げます。前回号（Vol.6）は昨年11月に上梓されましたが、その後起こった大きな出来事といえば、やはり殺虫剤入り冷凍ギョーザ事件ではないでしょうか？ 日中両国で原因を究明中であり、未だ真相は明らかにされておられません、いずれにせよ中国産食物を敬遠したい気持ちになっているのは小生だけではないと思います。

さて、このVol.7が上梓される頃には、平成20年度の診療報酬改定の内容が明らかになっているかと予想しますが、政府の医療費抑制政策が、今回はどのように打ち出されるか、一勤務医として大に関心を持っています。ご存知の通り平成16年から始まった臨床研修の義務化で、医師の偏在・不足が地方を中心に一挙に表面化し、特に勤務医の過重労働の状態が続き、多くの勤務医があちこちで悲鳴をあげている状況です。平成20年度の改定には、この状況を削減する対策が、どの程度盛り込まれているのか、あまり大きな期待をしている訳ではありませんが、興味深々といったところです。

ただどのような改定になろうと、北陸病院は先生方との連携をこれまで以上に強くし、ご紹介頂いた患者様の信頼にお応えできるように、職員一同さらに努力していく事には変わりありません。そのためにも、マンパワーの充実が重要であります。ここ数年間の課題であった泌尿器科の常勤医の



確保として、この4月から金沢大学より1名のDr（藤田医師）を迎え入れることが出来そうで、私も大変嬉しく思い、この紙上をお借りしてご報告致します。藤田医師については次号（Vol.8）で詳しくご紹介したいと思います。常勤医不在でこれまでご不便をおかけしていた点をお詫びすると共に、今後は泌尿器関連の患者様のご紹介も何卒宜しくお祈り申し上げます。また外科に2年2か月間勤務された網村医師が4月より伊藤病院に転出され、内視鏡検査・治療に専念されるようです。代わって金沢大学心肺総合外科より、新しく1名の外科医を補充してもらう予定になっています。その医師の紹介も、次号に掲載したいと思います。

さて今回、かかりつけ医としてご紹介する先生は、金沢市の平松博先生、美川町の長尾信先生です。お二人の先生ともに、日ごろから北陸病院のオープンベッドをよくご利用頂いており、感謝しております。今後ともますます病診連携を強めていきたいと思っています。また院内の紹介としては、放射線科を取り上げました。CT、MRI、US、核医学検査、マンモグラフィー、血管造影などの各種検査を、近隣の先生方のご依頼当日に出来る限り実施できるように努力しておりますので、是非ご利用頂ければと思います。

4月からの新しい年度になっても、医療業界を取り巻く環境は厳しく、深刻に「どげんかせんといかん」と思います。厳しい現実を正しくマスコミに頻回に報道してもらう事が、まずは必要ではないでしょうか？

放射線科の紹介

放射線科は診療放射線技師7名、看護師1名のスタッフで、各診療科の依頼に応じて各種の画像検査を行っています。

検査は、高速撮影の可能なマルチスライスCT(4列)、MRI(1.5T)、2検出型核医学検査装置、一般撮影、マンモグラフィ、血管造影、骨量測定等を行っています。

マルチスライスCTは連続的な撮影により、1cm以下の肺癌のような小病変も詳細かつ明瞭に描出され、的確な早期診断が可能です。また、最近ではインプラント手術のための歯科領域のCT検査も施行しております。

MRIは細かな所見を高いコントラストで描出でき、頭部領域の小さな疾患や整形外科領域、腹部領域の質的診断に有効です。

アイソトープ検査は全身の多発性転移性骨腫瘍をはじめ、各臓器の機能を低侵襲かつほとんど副作用なく検査できます。

マンモグラフィは女性技師が撮影を行っています。近年増加の一途をたどる乳がんですが、当院では読影認定医師、撮影認定技師とともに健診施設画像認定も取得し、乳がん撲滅のためにスタッフ一同「ちから」を合わせて取り組んでいます。



放射線科スタッフ

血管造影は放射線的診断技術を治療に応用し、動脈塞栓術、血管拡張術、カテーテル留置術等を行っています。

X線の発見から現在にいたるまで、放射線医学の進歩はめざましいものがあります。われわれ診療放射線技師は、各検査ごとにその目的にあった有意義な検査を、患者さまが安心して受けられるように努め、医療人として自己研鑽に励み、

＋あなたの病気治します あなたの心温めます＋

をモットーに、患者さまのニーズにお答えできるようがんばっております。

検査のご依頼に関しましては、可能な限りご連絡をいただきました当日、もしくはご希望の日時に沿って検査をさせていただきます。

また、CT・MRI等の検査結果に関しても迅速にお届けいたします。



血管造影装置



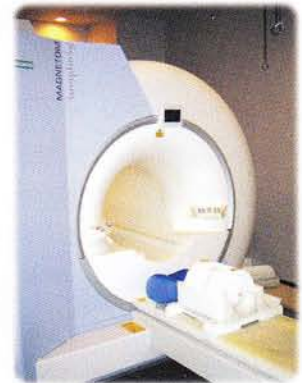
4列マルチCT



マンモグラフィー



核医学ガンマーカメラ



MRI(1.5T)

かかりつけ医紹介

医療法人社団 長尾医院 長尾 信 先生

診療科目 呼吸器科・内科・外科・消化器科

診療時間 月曜日～金曜日 9:00～12:30 13:30～18:00
土曜日 9:00～13:00
往診/在宅医療を行っております

専門資格 日本気管支学会指導医等

住所 〒929-0235 白山市美川永代町ソ248

TEL 医院 076-278-2156(時間外は携帯に転送されます)
携帯 090-8966-2269



平成元年金沢大学第一外科(現 心肺総合外科)に入局し小児外科をはじめとして呼吸器領域を中心に診療に携わっていました。旧美川町の国保診療所所長として、その後開業医として地域医療に携わっていた父が亡くなったことをきっかけに平成13年より開業いたしております。現在は、呼吸器疾患はもとより高血圧糖尿病等の生活習慣病疾患を中心に小児診療も含め家庭医として診療を行っています。また在宅医療(在宅酸素 経管栄養

在宅癌治療等)にも積極的に取り組んでおり時間外/遠方においても携帯に連絡できる状況で対応しています。北陸病院の外科をはじめ各科の先生はお忙しいのに関わらず診療に熱心で誠意ある対応を心がけておられ、ご紹介した患者様も退院後は笑顔で戻ってこられ家庭医として安心した医療がおこなうことができている。今後も地域医療の連携病院として連携を充実させていきたいと考えております。

平松医院 平松 博 先生

診療科目 内科・小児科・神経科・精神科

診療時間 9:00～13:00 14:00～18:00

休診日 日曜・祝日(土曜は13時まで診療)

住所 〒921-8163 金沢市横川5丁目268

TEL 076-241-0573

FAX 076-241-0573



当院は内科、小児科の有床診療所として昭和40年に開業し、ほどなく外来のみの診療所に変更になっています。私が本院で診療を始めたのは平成元年7月からでした。当時、大学病院から、加賀市の病院に転勤することになり、これまで担当してきた患者さんの御要望で、週半日、診察したのがきっかけでした。診察室には、長い間使っていなかった、2階の病室を当て、エアコンもなく、夏のうだるような暑さの中で診療したのを思い出します。その後、勤

務先の病院の御理解もあり、当院での診察日を徐々に増やすことができました。

今日まで、北陸病院をはじめ、近くの医療機関の方々には、いろいろとお世話になっております。一般に、精神科や神経科の治療は長期に及ぶことが多いため、身体的な合併症もしばしばみられます。今後も、器質的な異常の御検索や御加療など、幅広く御協力をお願いしたいと思っております。

外来担当医表

平成20年3月現在

受付時間		8:30 ~ 12:00				
午前		月	火	水	木	金
内科	初診	伊藤 (循環器)	高山 (糖尿病)	篠崎 (消化器)	迫分 (循環器)	9:30~ 道下(腎臓)
	二診	高山 (糖尿病)	迫分 (循環器)	迫分 (循環器)	伊藤 (循環器)	高山 (糖尿病)
	三診	篠崎 (消化器)	伊藤 (循環器)	9:30~ 道下(腎臓)	増永 (消化器)	篠崎 (消化器)
	四診		篠崎 (消化器)	9:00~ 野崎(神経内科)	10:00~ 川尻(脂質代謝)	
外科	一診	清水	荒能	荒能	清水	清水
	二診	荒能	清水	清水	荒能	荒能
整形外科		小林	小林	小林	小林	小林
泌尿器科	9:00~11:30 藤田・角野	10:00~ 藤田			9:00~ 角野	

受付時間		13:00 ~ 17:00				
午後		月	火	水	木	金
内科	初診	迫分 (循環器)	13:30~ 真田(消化器)	真田 (消化器)	13:30~ 道下(腎臓)	伊藤 (循環器・禁煙外来)
	二診	13:00~15:15 増永(消化器)	交替医	高山 (糖尿病)	14:00~ 高山 (糖尿病・スリム外来)	13:45~15:15 増永(消化器)
	三診	藤井 (膠原病外来)				
	四診				看護師 足相談外来	
外科						
血管外科			14:00~ 大竹・木村			
整形外科			14:00~ 小林(肩外来)			
泌尿器科			13:30~15:00 藤田		13:30~15:00 角野	
呼吸器外科			14:30~ 小田・松本			

内科 —— 診療時間 [午前 9:00~12:30 午後 1:30~5:15]
スリム外来は毎月第1・3木曜日(午後2:00~3:00)です。
火曜日午後の二診は医師が交替で診察致します。
(内科外来でご確認下さい。)
禁煙外来は毎週金曜日(午後2:00~5:00)です。

外科 —— 診療時間 [午前9:30~12:30]
午後の診療は手術・検査のため外来診察は行いません。
ただし、急患の場合はこの限りではありません。

血管外科 —— 診療時間 [午後2:00~5:00]
診察日は火曜日午後のみで大竹医師と木村医師が交代で
診察致します。

呼吸器外科 —— 診療時間 [午後2:30~5:00]
診察日は火曜日午後のみです。
(第3火曜日は松本医師、その他の週は小田医師)

※4月1日からは新担当医表に変わります。

整形外科 —— 診療時間 [午前9:30~12:30]
火曜日以外の午後診療は手術・検査のため行いません。
ただし、急患の場合はこの限りではありません。

泌尿器科 —— 診療時間 [曜日により時間が異なります。ご確認下さい。]
診察日は月・火・木曜日のみです。
月曜日は角野医師と藤田医師が交代で診察致します。

神経内科 —— 診療時間 [午前9:00~12:30]
診察日は、隔週の水曜日です。(内科外科でご確認下さい)

※急患の方はこの限りではありません。
※医師の診察日が変わることがあります。

上記以外にも訪問診療・訪問看護を行っています。

休診日：土曜日・日曜日・祝祭日
年末年始(12月29日~1月3日) 創立記念日(11月9日)

地域医療連携室より

特定健診制度が始まります。

平成20年4月から、医療保険者(国保・被用者保険)に対し、40~74歳の加入者(被保険者・被扶養者)を対象とする、内臓脂肪型肥満に着目した生活習慣病予防のための特定健康診査及び特定保健指導の実施が義務づけられることとなりました。内容については現在も関連ホームページが日々更新され、なかなか確定しない状況です。実施する施設の先生方も各地で行なわれている研修会に出席する等、

準備が大変ではないでしょうか。当院においても特定健康診査及び特定保健指導(積極的支援及び動機付け支援)の実施に向けて準備を進めています。

保健指導(積極的支援)では、以前より行なっている、スリム外来や糖尿病教室を活用し運動や食事の指導、調理実習等を行なっていきます。実施されない施設の先生方で対象の方がいらっしゃいましたらご紹介願います。

編集後記

紹介状、返書、報告書、診療情報提供書、...いろいろな書類が目を通り過ぎていきます。要するに、病院と病院であったり、DrとDrであったり、患者様とDrを繋ぐ大切な手紙。正確に、迅速に対処しなくては...。と思う新人連携室員です。

〒921-8035 金沢市泉が丘2-13-43

北陸病院 地域医療連携室



TEL 076-241-1259 FAX 076-243-1292

URL <http://www.hokuriku-hosp.jp/>