

地域医療連携室だより



日本医療機能評価機構指定病院

Vol.12

2009.12.4

晩秋の候、 いかがお過ごしでしょうか？



地域医療連携室長（副院長）
清水淳三

春は満開の花、夏は新緑、冬は雪景色と、それぞれ季節の風情がありますが、秋の紅葉はとりわけ見る人の郷愁を誘うものです。様々な木々が山や林、さらには街なかをも様々な色に色づける秋は、小生の一番好きな季節です。近隣の先生方はいかがお感じでしょうか？

今年も残すところ、あとわずかとなりました。あわただしい年末を前に今年は新型インフルエンザ騒動で、各病院や医院の先生方はお困りではないかと案じております。新型インフルエンザの爆発的な広がりやワクチン量の絶対的な不足を認めておりますが、各医療機関の診療がマヒしないことを願っている次第です。

さて、前回号（Vol.11）が上梓されたのは今年8月中旬でしたが、その後4ヶ月間に起こった大きな変化と言えば、何と言っても8月30日に行われた衆議院議員総選挙で、国民が自民党にNOを突きつけた結果、自民党が歴史的大敗を喫し、実に50年以上ぶりに非自民である民主党政権が誕生した事ではないでしょうか？（実際には1993年に8党連立の細川政権がありますが、実質単独政権に近い状況としては50年以上ぶりになると思います。）小生自身はどこか特定の支持政党を持っていたわけではありませんが、今回ばかりはこれまでと同じ組織にこの国の政治は任せられないという思いが強くなりました。長らく日本経済は低迷し、特に昨年9月のリーマンショック以来、世界の各国では経済の復興が見られているのに、わが国の経済状態のみが仮死状態であるように感じられます。しがらみでがんじがらめになっていない鳩

山内閣には、まず第一に日本経済が息を吹き返せるような政策を出し、即座に実行してほしいと願っています。

北陸病院と近隣の先生方との連携を強化する目的で、平成17年7月に開放型病床（オープンベッド）を始めさせて頂き、4年が経過しました。今回号では平成20年度のオープンベッド入院患者状況をお示し致しますが、前年度比160%と良好な結果でした。また、長らく問題点として挙げられてきた「オープンベッドの固定化」に関しては、オープンベッドが満床の場合に限り一般病床に入院させた場合でもオープンベッドとしての取り扱いを許可する旨が、平成21年7月に社会保険庁より連絡が入りました。われわれとかかりつけ医の先生方の声が、市医師会・県医師会を通して社会保険庁に届き、この朗報に至ったものと思います。このお蔭で平成21年度のオープンベッドの実績も、さらに飛躍するものと期待しています。かかりつけ医の先生方と北陸病院との共同診療というこの制度の効率性、利便性、経済性が先生方から好評を頂き、順調に育ってきました。このオープンベッドの制度は何より、ご利用になられる患者様からかかりつけ医の先生方にお寄せ頂いている高い信頼関係があってこそ成り立つ制度であると理解しています。北陸病院では先生方との連携をさらに厚くし、ご利用の患者様の信頼に一層お応えできるように、職員一同努力していく所存ですので、今後とも何卒宜しくお願い申し上げます。

さて、今回号の院内紹介として、4月より当院で稼働しております64列CTスキャンの情報をお示ししたいと思います。各臓器において64列CTの威力を感じておりますが、何より冠動脈造影に関しては低侵襲・高情報であります。心臓カテーテル検査に抵抗がある患者様にも大いにご利用頂けるものと思います。是非とも近隣の先生方からのご紹介・ご利用をお願い申し上げます。またこの秋より、当院ではアロマセラピーを開始しましたので、その情報もお示ししたいと思います。水～金曜日の11:00～19:00に営業しております。色々なコースがありますので、先生方も是非一度お受け頂き、至上のRelaxationをご体験頂ければと思います。患者様へのご紹介も併せてお願い申し上げます。

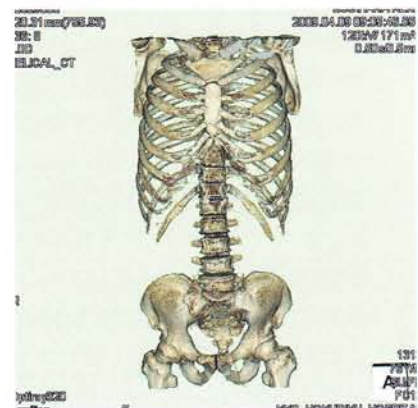
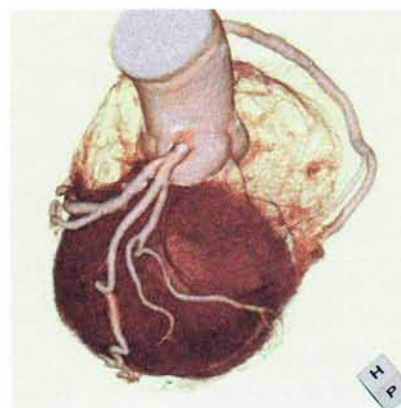
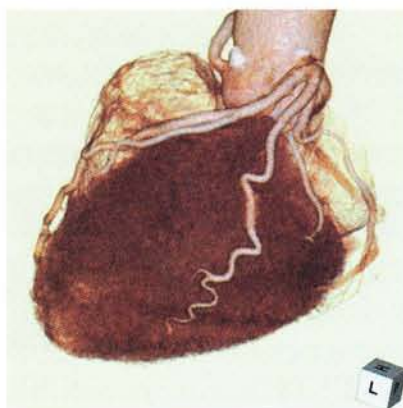
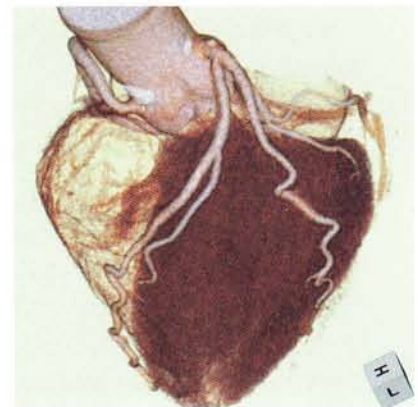
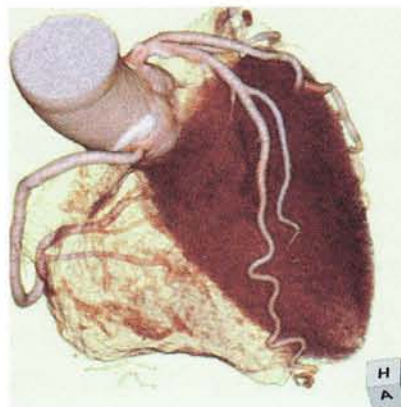
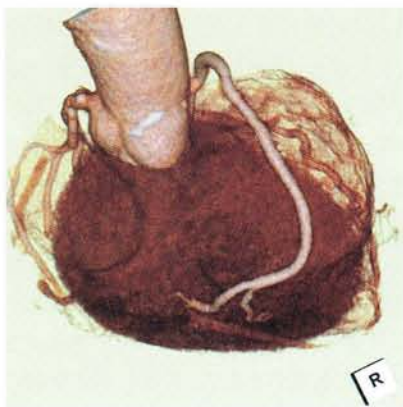
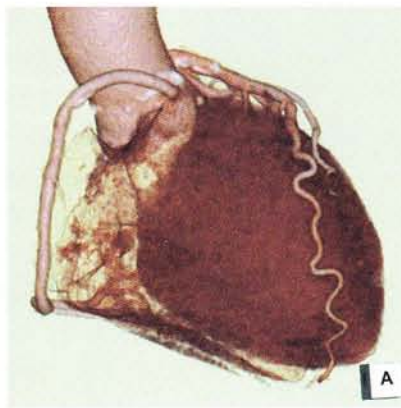
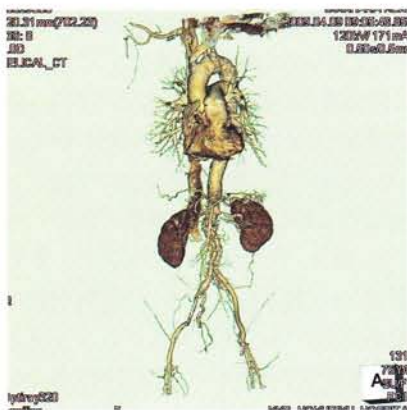
それでは次回は、来春頃にまたお目にかかりたいと思います。

64列マルチスライスCTに更新しました!!

全身用X線CT診断装置は、1990年頃1秒1回転のシングルヘリカルCTが主流でありました。1998年頃、1回転で4枚の画像が撮れる4列のMSCCTが登場し、当院でも2002年に4列MSCCTが導入され活躍しておりました。現在、1回転で64枚の画像が撮れる64列MSCCTが導入され、短時間に広い範囲を高い分解能で撮影できる装置であり今後の活躍に期待しております。

64列MSCCTの特徴としては全体幹を一度に撮影しても10秒前後で撮影可能であることです。また、造影剤を使用することにより血管全体の3D画像を作成し立体的に観察することができます。特にこれまで困難であった動きのある心臓の冠動脈を描出することも可能となり、現在、当院循環器内科医師と共に精力的に取り組んでおります。この64列MSCCTを導入することにより、従来から稼動している1.5テスラMRIと共に最新の画像診断が提供できるようになりました。

当放射線科はこれからも最新医療をめざしてまいりますので、よろしくお願いいたします。



第5回KKR北陸病院開放型病院運営委員会 報告

平成21年7月31日、第5回KKR北陸病院開放型病院運営委員会を開催しました。

19年度と20年度を比較するとオープンベットの利用者数<表1>は160%、指導回数<表2>は220%、増利用登録医数<表3>も140%の増加が見られました。オープンベットの利用が増加した要因は、患者さまにオープンベットが周知されてきたこと、かかりつけ医である先生方が当院との共同診療に同意して下さったことが大きかったと考えております。それに伴い指導して下さる新たな医療機関数も増加しました。地域医療連携室の取り組みとしては、今まで以上にタイムリーに患者様の治療予定や経過、また療養のご様子などを先生方にお伝え出来るように取り組んでまいりました。これが効したのか、先生方からも患者様の近況について問い合わせがあったり、今まで以上に、患者様のところまで足を運んでくださるようになった事を感謝申し上げます。

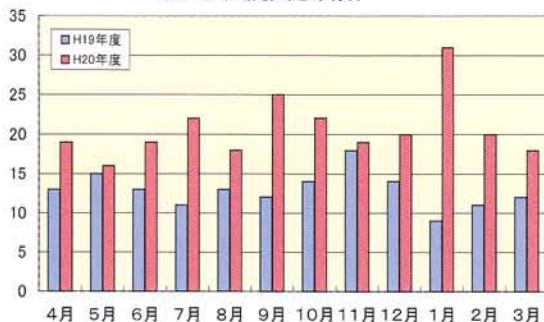
当院における地域医療連携は、患者さまが必要なときに必要な場所で安心して継続した医療を受けられるように私たちがさせていただける事を常に考えております。このためにはかかりつけである先生方の協力を無くしては成りえません。先日、80歳代の女性の患者さまのところにかかりつけの

先生がご来院下さいました。患者さまは何回も「〇〇先生が来てくれた」と嬉しそうに話して下さいました。先生方が共同診療に来てくださることで、慣れない病院で療養生活を過ごされている患者様には大きな安心感与えてくださっているのだと改めて感じました。また当院のスタッフにとっても多くの事を学ばせていただける機会となっております。これからも、多くの先生方にオープンベットや高度医療機器を幅広く利用していただきたいと思っておりますので、よろしくお願いいたします。

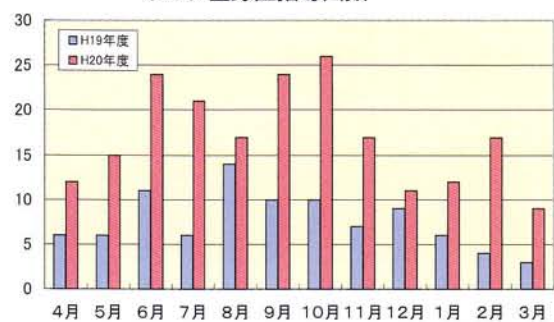
平成21年7月31日 ホテル日航金沢にて開催しました地域医療連携室懇親会では、医療機関や高齢者介護施設から33名の方が参加くださいました。皆様からは和やかな楽しいひと時と貴重な意見を頂戴しました。ご多忙の中、ご参加くださいました事をこの場を借りて改めて御礼申し上げます。今後は地域医療連携が、先生方や関係機関の皆様と当院だけのつながりではなく、患者さまの治療、療養生活に必要なつながりを地域一体となって構築できるように考えておりますので、ご意見やお力治いをお願い致します。

神保・本山より (^v^)/

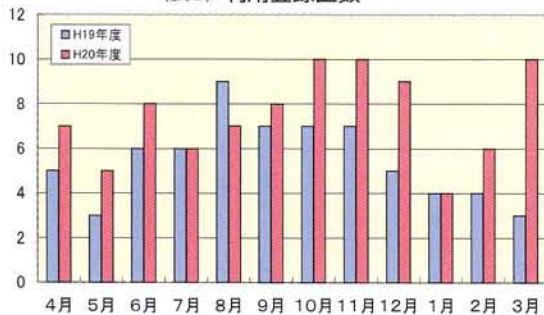
<表1> 入院実患者数



<表2> 登録医指導回数



<表3> 利用登録医数



健康管理センターにリラクゼーションルームを併設!!



去る2009年9月16日、北陸病院 健康管理センター3階に
「月香-Tsukigaori」Relaxation」を開設しました。

人間ドック受診の方、病院の患者さん、一般の方、そして職員の方々のリラクゼーションまたはリフレッシュを目的に設けました。(このような試みは県内でも数少ない例ですので、大変注目を浴びております。)

主にアロマセラピーを中心としたボディトリートメント、フェイシャル、リフレクソロジー、ヘッドトリートメントなどを、お1人お1人の状態に合わせてご提供しております。

アロマセラピーは植物(芳香植物)から抽出した精油(エッセンシャルオイル)の芳香成分がもつ薬理作用などを用いて、人間本

来が持つ「自然治癒力」を高め、心身の疾病予防や人々の生活をより快適に過ごすために行う植物療法の1つです。

ご提供しておりますアロマセラピートリートメントは、精油の薬理作用だけでなく、香りの心理作用、それぞれのトリートメントによるタッチの生理的作用の総合的な組み合わせが、人間の心・身体・魂、といった全体に働きかける事で健康に繋がると事を目指しております。

このようにいろいろな観点から、アロマセラピーは国内外問わず医療分野でも注目されているようです。

おすすめコース

フット(20分)+ 背面リフレッシュ(15分) **¥3,150**
 背面リフレッシュ(15分)+ アロマセラピー(30分) **¥4,200**
 他にも「リフレクソロジー」「フェイシャルトリートメント」コース等ご提供しております。詳しくはお問い合わせ下さい。

* 営業日時：水～金曜日/午前 11:00～午後 7:00
 * ご予約優先となっております。
 ご希望の方はお電話またはメールにてご予約下さい。

北陸病院 健康管理センター
 TEL: 076-243-6888 アドレス: kensin@hokuriku-hosp.jp

外来担当医表

平成21年12月現在

受付時間	8:20 ~ 12:00					
午前	月	火	水	木	金	
内科	初診	伊藤 (循環器)	高山 (糖尿病)	篠崎 (消化器)	追分 (循環器)	9:30~ 道下(腎臓)
	二診	高山 (糖尿病)	追分 (循環器)	追分 (循環器)	増永 (消化器)	高山 (糖尿病)
	三診	篠崎 (消化器)	伊藤 (循環器)		10:00~ 川尻(脂質代謝)	篠崎 (消化器)
	四診		篠崎 (消化器)		伊藤 (循環器)	藤井 (リウマチ外来)
外科	一診	清水	足立	荒能	荒能	清水
	二診	足立	荒能	清水	清水	荒能
整形外科	小林	小林	小林	小林	小林	
泌尿器科	藤田	藤田	藤田	藤田	藤田	

受付時間	13:00 ~ 17:00					
午後	月	火	水	木	金	
内科	初診	追分 (循環器)	坂下 (消化器)	14:00~ 道下(腎臓)	坂下 (消化器)	伊藤 (循環器・禁煙外来)
	二診	~15:15 増永(消化器)	道下 (腎臓)	高山 (糖尿病)	14:00~ 高山	13:45~15:15 増永(消化器)
	三診				看護師(第2木) 足相談外来	
	四診			看護師(第4水) 足相談外来	13:30~ 坂井(神経内科)	
外科						
血管外科		14:00~ 大竹・木村				
呼吸器外科		14:30~ 小田・松本				
整形外科		14:00~ 胃腸部外来 小林(初診)(要予約)			14:00~ 胃腸部外来 小林(初診)(要予約)	
泌尿器科		藤田		藤田	藤田	

内科 — 診療時間 [9:00~12:30 13:30~17:15]
 スリム外来は毎月第1・3木曜日(午後14:00~15:00)です。
 足相談外来は毎月第2木曜日と第4水曜日です。禁煙
 外来は毎週金曜日
 (14:00~17:00)です。
 リウマチ外来は毎週金曜日(9:00~12:30)で
 完全予約制です。

神経内科 — 診療時間 [13:30~16:30]
 診療日は、隔週の木曜日です。(内科外来でご確認下さい。)

外科 — 診療時間 [9:30~12:30]
 午後の診療は手術・検査のため外来診察は行いません。
 ただし、急患の場合はこの限りではありません。

* 急患の方はこの限りではございません。* 医師の診療日が変わることがあります。

上記以外にも訪問診療・訪問看護を行っています。 休診日:土曜日・日曜日・祝祭日 年末年始(12/29~1/3) 創立記念日(11月9日)

整形外科 — 診療時間 [9:30~12:30]
 火・金曜日以外の午後診療は手術・検査のため行いません。
 ただし、急患の場合はこの限りではありません。

血管外科 — 診療時間 [14:00~17:00]
 診察日は火曜日午後のみです。[第2火曜日は木村医師、
 その他は大竹医師]

泌尿器科 — 診療時間 [9:00~12:30 13:30~17:15]
 午後の診療は手術・検査のあるときは、外来診察ができない
 場合がありますので、ご予約下さい。

呼吸器外科 — 診療時間 [14:30~17:00]
 診察日は火曜日午後のみです。
 (第1火曜日は松本医師、その他の週は小田医師)

編集後記

今年は新型インフルエンザでどこの医療機関も慌ただしい日々をすごしていると伺いました。皆様はいかがでしたか? 今年も残りわずかとなりましたが、1年間本当にありがとうございました。来年も北陸病院地域医療連携室スタッフ一同元気にがんばりたいと思いますので、よろしくお願致します。

北陸病院 地域医療連携室

〒921-8035 金沢市泉が丘2-13-43

TEL 076-241-1259 FAX 076-243-1292 URL <http://www.hokuriku-hosp.jp/>

