

地域医療連携室だより



日本医療機能評価機構認定病院

Vol.16

2011.12.2

Greeting

外科

松之木 愛香

4月から外科に赴任した松之木愛香と申します。一般・消化器外科疾患、乳腺疾患を担当しています。マンモグラフィを併用した乳癌検診はその有効性が示されているにも関わらず、日本の乳癌検診の受診率は伸び悩んでいます。乳癌は早期発見により良好な予後が期待できます。当院はマンモグラフィ検診を行うにあたり基準を満たしている「マンモグラフィ検診施設画像認定施設」に認定されていますので、ご紹介いただければ幸いです。

良性疾患・悪性疾患を問わず、どのような外科的な疾患においても、患者様が適切な時期に治療をうけ、回復された後に日常生活に戻るためには、地域の先生方との連携が不可欠です。



医師としてまだまだ修練の日々ですが、先生方に教えていただきながら、地域の医療に貢献できればと考えております。今後ともよろしくお願いたします。

Greeting

心臓血管外科

鷹合 真太郎

いつもご紹介ありがとうございます。

当院の心臓血管外科について、紹介させていただきます。

当院では2004年より心臓血管外科を開設し、様々な症例について外来診療ならびに、手術を行ってきました。

当科の専従スタッフは、当院病院長の飯田茂穂、今年7月から赴任しました私、鷹合の2名です。また、火曜日には金沢大学附属病院より心臓血管外科の専門医師が、外来診療にあっております。また、手術に関しては、金沢大学附属病院心臓血管外科の専門医師と共に行っており、大学病院と同じスタッフ、同じ方法で手術を提供することが可能です。

- ・心臓手術…冠動脈バイパス術、弁膜症手術、ペースメーカー移植術など

冠動脈バイパス術は、人工心肺を使用しない低侵襲冠動脈手術に取り組んでいます。心臓により負担がかからないため、早期回復が可能です。ペースメーカーについては、移植手術だけでなく、外来での定期的なチェックも行っています。また、今年10月からは弁膜症手術にも力を入れ、症例を重ねています。

- ・血管外科…人工血管置換術、血管内治療、シャント設置術、下肢静脈瘤手術など

腹部大動脈瘤に対する人工血管置換術、閉塞性動脈硬化症に対



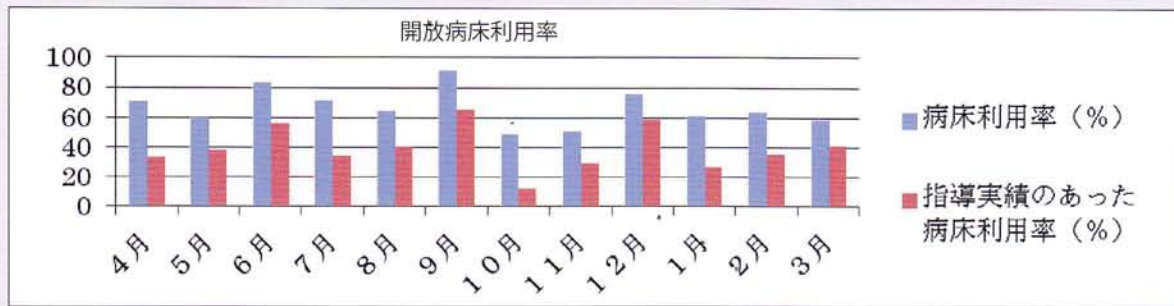
するバイパス術などは、当院でも以前より行ってきましたが、金沢大学附属病院では、早くからステントグラフトによる血管内治療に取り組んでおり、当院と連携しての低侵襲手術が可能です。

また、手術以外にも深部静脈血栓症、肺塞栓症、閉塞性動脈硬化症に対する薬物治療についても、専門医師が診療にあたっています。

当院は中小病院であります。その分、コメディカルや医師の距離感は近く、患者様につきましては、連携した質の高い医療を提供することが可能です。今後も近隣住民の皆様を健康を支えていらっしゃる先生方と協力し、共に患者様のお役に立てればと考えております。至らないこともあり、皆様方にご迷惑をおかけすることもあるかとは思いますが、今後ともよろしくお願申し上げます。

開放型病院運営委員会・懇親会を開催しました

去る7月23日 KKRホテル金沢にて北陸病院開放型病院運営委員会を無事開催することができました。



当院のオープンベット（20床）の利用率はグラフにあるように年平均67%で、実際、共同指導実績のあった利用率は39%にとどまっているのが現状です。今後は、開業医の先生方に病院のことをもっと知っていただき、先生方とのスムーズな連携の一助になれるよう日々業務に取り組みたいと思っています。



日本庭園を眺めつつ和室での懇親会

口腔ケア研修会を開催しました



先日、『肺炎予防のための食べさせ方と口腔ケア』と題し研修会を開催しました。ご多忙中にも関わらず院外からも多数ご参加いただきました。今回は実技を含む内容となり、和気あいあいとした有意義な研修会になったと思います。今後もご参加下さる方々のニーズに応じた研修会を定期的で開催したいと検討中ですので、その節はよろしくお願い致します。



健康管理センターをご紹介します

人間ドックは転ばぬ先の杖

がんや循環器疾患の早期発見を行う『人間ドック』はもちろん生活習慣病健診や特定健診、職場健診などご利用いただけます。



胃カメラの麻酔が呑み込めるシャーベットになり楽になったと大好評!! (写真上)

伊藤センター長はじめスタッフが笑顔でお迎え。(写真左)

受診日：月～金曜日（土日祝祭日を除く）

受付時間：午前8：00～

（*6月～11月までは午前7：30より開始）

ワンフロアでゆったり健診



一泊ドックの方の昼食は味と栄養バランスを重視した“ほくりく健康弁当”をご用意しています。(写真上)

本年度よりデビューした女性専用休憩室は早くも人気の的です。(写真下)



ほくりく健康弁当

ゆったりとしたワンフロアで検査ができると好評の2階健診フロア (写真上) / 電子カルテ導入に伴いリニューアルした診察室で受診者に説明する飯田院長 (写真下)

“すこやか”であるためには是非、健康チェックに健康管理センターをご利用ください。 by副センター長 高島



3階 女性専用休憩室

お問い合わせ：Tel・Fax 243-6888

受付時間		8:30 ~ 12:00				
午前		月	火	水	木	金
内科	初診	伊藤 (循環器)	高山 (糖尿病)	篠崎 (消化器)	永田 (循環器)	永田 (循環器)
	二診	高山 (糖尿病)	伊藤 (循環器)	永田 (循環器)	増永 (消化器)	高山 (糖尿病)
	三診	篠崎 (消化器)	篠崎 (消化器)	10:00~11:00 坂下 (消化器)	10:00~ 川尻 (脳質代謝)	篠崎 (消化器)
	四診	南條 (呼吸器内科)			伊藤 (循環器)	中野 (リウマチ)
外科	一診	森下	荒能	荒能/飯田	荒能	森下
	二診	松之木	森下		松之木	荒能
整形外科		小林	小林	小林		小林
泌尿器科		藤田	藤田	藤田	藤田	藤田

受付時間		13:00 ~ 17:00					
午後		月	火	水	木	金	
内科	初診	13:30~16:00 16:00~17:00	南條 高山	坂下 (消化器)	14:00~ 道下 (腎臓)	坂下 (消化器)	13:30~15:00 15:30~ 永田 高山
	二診		増永 (消化器)	道下 (腎臓)	高山 (糖尿病)	14:00~高山 糖尿病・スリム外来	増永 (消化器)
	三診	14:00~ 道下 (腎臓)		16:00~18:00 高山		看護師(第2木) 足相談外来	伊藤 (循環器・禁煙外来)
	四診				看護師(第4木) 足相談外来	13:30~ 赤木 (神経内科)	
血管外科			14:00~ 大竹 (第2木診)			14:00~ 大竹 (第2のみ)	
呼吸器外科			14:30~ 小田・松本				
肛門・乳腺 専門外来						13:30~ 交代医	
整形外科			14:00~ 小林 (肩関節外来)				14:00~ 小林 (肩関節外来)
泌尿器科			藤田			藤田	藤田

内科 —— 診療時間 [9:00~12:30 13:30~17:15]
スリム外来は毎月第1木曜日(午後14:00~15:00)です。
足相談外来は毎月第2木曜日と第4水曜日です。
禁煙外来は毎週金曜日(14:00~17:00)です。

神経内科 —— 診療時間 [13:30~16:30]
診療日は、木曜日午後のみです。

外科 —— 診療時間 [8:30~12:30]
午後の診療は手術・検査のため外来診察は行いません。
木曜日午後は肛門・乳腺専門外来があります。
ただし、急患の場合はこの限りではありません。

整形外科 —— 診療時間 [9:00~12:30]
初診・再診ともに予約制です。整形外科外来にお問い合わせ下さい。火・金曜日の午後(14:00~17:30)は肩関節専門外来です。月・水曜日の午後、及び木曜日の午前・午後は手術・検査のため診療を行いません。

血管外科 —— 診療時間 [14:00~17:00]
診察日は火曜日午後のみです。(第2火曜日は代診)

泌尿器科 —— 診療時間 [9:00~12:30 13:30~17:15]
午後に手術・検査のあるときは外来診察ができない場合がありますので、ご予約下さい。

呼吸器外科 —— 診療時間 [14:30~17:00]
診察日は火曜日午後のみです。
(第1火曜日は松本医師、その他の週は小田医師)

※急患の方はこの限りではございません。
※医師の診療日が変わることがあります。
上記以外にも訪問診療・訪問看護を行っています。

休診日：土曜日・日曜日・祝祭日
年末年始(12/29~1/3)

理念

地域の皆さまから

「親しまれ、信頼される病院」をめざします

基本方針

1. 全職員が自己研鑽に励み、良質な医療提供と安全管理に最大の努力を払い、安心して治療が受けられるように努めます
2. 患者さまのお気持ちをよく理解し、十分な情報を分かりやすく提供ご説明し、患者さまのご納得の下で適切に行動します
3. 患者さまの権利を尊重し、正しい倫理観の養成と心を込めた医療の実践に努めます。
4. 患者さまには安らぎと満足、職員には働き甲斐が得られる病院をめざします。
5. 地域の中核病院として、人々の健康と福祉の向上に努めます。

日本医療機能評価機構の認定更新を受けました

平成23年6月3日付けで日本医療機能評価機構の認定ver.6を更新出来ました。これからも地域の皆様から親しまれ信頼される病院を目指し日々努力してまいります。



編集後記

共同診療に来てくださった先生を患者さんのところまで案内すると、患者さんは最初は驚いたような嬉しそうな表情をされます。なかには開業医の先生を拝む患者さん、身内のように患痴をこぼす患者さん。私はその光景を見るのが好きです。なぜなら開業医の先生と患者さんの信頼関係が容易に想像がつかからず。そして、ほわっとあったかい気持ちになります。—— Y.J

